

Le pinceau

➤ LE MANCHE

C'est la partie qui permet une bonne préhension du pinceau en adaptation avec chaque type de travail. Traditionnellement les manches longs servent pour un travail vertical avec du recul (huile et acrylique) et les manches courts pour des touches précises (aquarelle, gouache, déco).

Les références du pinceau, nom, taille et largeur de la touffe en millimètres sont notées sur le manche et le code barre.

➤ LA VIROLE

Sert à unir les poils (sortie) au manche du pinceau. C'est la virole qui commande la forme ronde ou plate de la touffe.

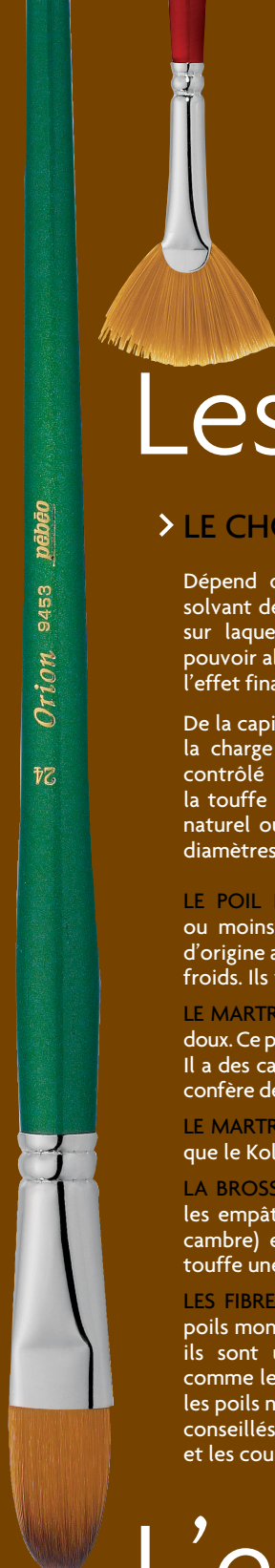
La touffe est retenue dans la virole avec de la colle. La virole est fixée le plus souvent mécaniquement. La virole des pinceaux Pébéo est en acier inoxydable ou en laiton.

➤ LA SORTIE OU TOUFFE

Est formée de poils sélectionnés pour leur propriétés physiques spécifiques : nervosité et souplesse, rétention, raideur et épaisseur, résistance à l'usage, qui permettent des rendus bien différents.

La touffe est l'âme du pinceau.

La forme et la longueur de la touffe induisent le comportement du pinceau. Les formes sont données au montage, sans coupe ultérieure, pour respecter les qualités naturelles de finesse des poils utilisés.



Les qualités

➤ LE CHOIX DU PINCEAU

Dépend de la peinture (composition, viscosité) et du solvant de nettoyage utilisé, des propriétés de la surface sur laquelle nous allons peindre (texture, fermeté et pouvoir absorbant), de la technique utilisée et bien sûr de l'effet final souhaité.

De la capillarité d'une mèche de poil dépend la rétention, la charge de couleur. L'écoulement de la couleur sera contrôlé par la pression de la main. La spécificité de la touffe est donnée par la nature du poil qui peut être naturel ou synthétique et par le mélange des différents diamètres de poils.

LE POIL NATUREL est conique et a une surface plus ou moins rugueuse recouverte d'écailles. Les poils fins d'origine animale, donc naturelle, sont originaires des pays froids. Ils varient de couleur selon les saisons.

LE MARTRE PUR KOLINSKY est le poil le plus fin et le plus doux. Ce poil relativement épais a une forme aérodynamique. Il a des caractéristiques de longue pointe en fuseau qui lui confère de très grandes qualités d'élasticité et d'absorption.

LE MARTRE PUR a une pointe plus courte mais plus dure que le Kolinsky qui lui donne aussi une bonne absorption.

LA BROsse SOIE BEAU BLANC est idéale pour travailler les empâtements, les courbures naturelles (montage sur cambre) et fleur multiple du poil de soie confère à la touffe une très bonne charge de peinture.

LES FIBRES SYNTHÉTIQUES (Cobra, Gala, Iris...) sont des poils mono filaments et coniques. De fabrication récente, ils sont utilisés dans différents diamètres et montés comme les poils naturels. Ils sont de meilleur marché que les poils naturels et on les nettoie plus facilement. Ils sont conseillés pour les couleurs à l'eau (acrylique et aquarelle) et les couleurs diluées.

L'entretien

➤ Le soin accordé à l'entretien des pinceaux prolonge sensiblement leur durée de vie, il suffit de suivre quelques règles simples. Il faut toujours éviter que la peinture ne sèche sur les pinceaux, les laisser tremper dans de l'eau ou de l'essence de pétrole (pour les peintures à base de solvant). Pour les peintures à base d'eau : nettoyer les pinceaux après utilisation à l'eau tiède et au savon et s'assurer qu'il ne reste plus de peinture à la base des poils près de la virole. Si la peinture est sèche, nettoyer avec de l'essence de pétrole (éviter les décapants trop agressifs). Pour les peintures à base de solvant : essuyer l'excédent de peinture avec un chiffon, puis nettoyer le pinceau avec de l'essence de pétrole (éviter les décapants trop agressifs) en s'assurant qu'il ne reste plus de peinture à la base de poils près de la virole. Rincer ensuite à l'eau tiède et au savon. Après les avoir égouttés, les laisser sécher la touffe vers le haut.

Les formes



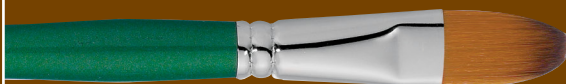
RONDE

On utilise la forme ronde pour les détails en utilisant la pointe de la touffe ; on peut aussi élargir la trace en exerçant une pression sur les poils.



PLATE

On peut utiliser la forme plate pour exploiter la largeur de la touffe ou se servir de la tranche pour les touches plus fines. Existe en plate, plate courte et plate longue ; les spalters peuvent être utilisés de la même façon.



USÉE BOMBÉE

Sa forme arrondie permet de travailler les courbes que nous retrouvons dans les pétales de fleurs, les feuilles ou les oiseaux.



BISEAUTÉE

La forme biseautée est une forme plate avec un angle qui permet de travailler dans de petits espaces avec la pointe ou le plat de la touffe suivant l'effet recherché.



EVENTAIL

La forme éventail peut être utilisée mouillée ou non. La forme éventail non mouillée est utile pour les dégradés. Mouillée, cette forme permet de peindre de l'herbe ou des arbres.



A FILET

La forme à filet permet de travailler les détails. L'épaisseur du trait peut varier en jouant sur la pression des poils.



TRACEUR

Le traceur est utilisé pour peindre des traits fins ; la touffe se charge de peinture et permet de tracer de longs traits



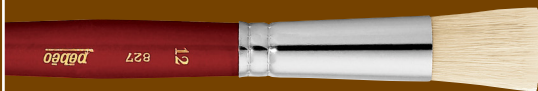
SIFFLET

La forme sifflet est intéressante pour sa pointe et la courbe de sa touffe qui permettent de peindre des feuilles, rubans.



PEIGNE

La forme en peigne est une forme plate avec les poils effilés à l'extrémité ; une pression sur la touffe permet de retrouver toute la largeur de la forme.



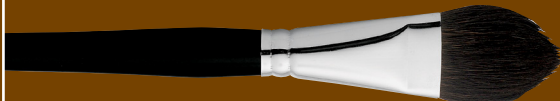
POCHOIR

La forme pochoir est utilisée en tapotant sur le support, ce qui permet d'obtenir des dégradés ; on l'utilise entre autre pour les feuillages.



PIED DE BICHE

Le pied de biche est une forme pochoir biseautée qui permet au delà de ce que l'on peut faire avec une forme pochoir, de jouer avec le tranchant pour obtenir des tracés fins.



OVALE

La forme ovale est utilisée pour son arrondi, la largeur de la touffe et son tranchant. Une pression sur les poils permet de jouer avec l'épaisseur de la touffe.



A BLAIREAUTER

La forme à blaireauter est utilisée pour son arrondi et la largeur de la touffe. Une pression sur les poils permet de jouer avec l'épaisseur de la touffe.